



**Félix**  
**associés**  
ateliers de design



# **AGENCE DE DESIGN ÉCO-RESPONSABLE À BORDEAUX**

graphisme  
architecture d'intérieur  
design industriel

**Créer avec audace,  
concrétiser les rêves  
et agir ensemble  
pour un monde  
plus harmonieux**



# • NOS VALEURS

- L'ENGAGEMENT
- L'AUDACE
- LA PROXIMITÉ
- LE RESPECT DE L'HUMAIN  
ET DE L'ENVIRONNEMENT
- LA QUALITÉ
- L'AUTHENTICITÉ



Les associées : Fabienne Verslyus, Alexandre Lobstein, Thomas Félix, Benoît Serieyssel et Alexandre Desvignes

# • NOTRE MISSION

Depuis 1999,

Nous accompagnons par le design la transformation positive de toutes les entreprises (Start-up, TPE, PME, ETI, Grands comptes) et organisations (Collectivités, Associations, Entreprises de l'ESS) dans un monde en constante mutation.

Nous faisons émerger l'innovation et concrétisons des idées pour mieux vivre demain.

Nous pratiquons un design orienté usages et amélioration du cadre de vie pour tous.

Nous agissons pour un design à impact positif sur l'environnement et la société en prenant en compte le vivant.



Le rez-de chausée de l'agence

# • NOS CHIFFRES

**5** ASSOCIÉ·ES

**15** SALARIÉ·ES À VOTRE ÉCOUTE

**50** AFFAIRES TRAITÉES  
EN MOYENNE PAR AN

**450<sup>m²</sup>** DE LOCAUX

**24** PANNEAUX SOLAIRES

**86.5** SCORE B CORP 2023

**750<sup>km</sup>** EN VÉLO PAR SALARIÉ  
(TRAJET DOMICILE TRAVAIL)  
EN MOYENNE PAR AN

**1 350 000<sup>€</sup>** DE CA EN 2024

**18** CLIENTS RÉCURRENTS

"L'accompagnement de l'équipe de Félix et associés fut clef pour nous aider à structurer ce qui n'était alors qu'une idée et la transformer en un véritable produit commercialisé et répondant à l'ensemble des enjeux identifiés au départ (design, coût, écoconception)."

M. Marin Delattre  
Cofondateur d'Hosta Capsule de vie,



Nos bureaux au 123 cours Journu Auber à Bordeaux

# NOS ENGAGEMENTS



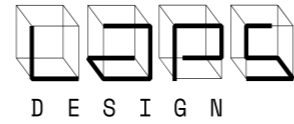
## CERTIFICATION B CORP

Une démarche d'amélioration continue sur les 4 piliers de la certification. La recertification est en cours.



## COMMUNAUTÉ COQ VERT

Un engagement collectif et régional pour la transition écologique / BPIFrance.



## DESIGN LAPS

Notre association Loi 1901 pour un impact local et de proximité ouvre ses portes à la vie citoyenne.



## MATÉRIAUTHÈQUE VERTE

+ De 100 matériaux bio/géosourcés recensés et utilisés au service de l'éco-conception des projets. Un espace ressource propice à la recherche et ouvert à la coopération sur le territoire.



## CONVENTION DES ENTREPRISES POUR LE CLIMAT

Une association d'intérêt général qui accompagne les décideurs économiques vers l'économie régénérative et de proximité. Notre feuille de route sera publiée à l'automne 2025.



La communauté française des entreprises engagées pour une société inclusive et un monde durable

# RÉCOMPENSES



JANUS 2023  
DU SAVOIR



JANUS 2020  
DU DESIGN CIVIQUE



JANUS 2014  
DE LA PROSPECTIVE



local  
observateurdesign  
2014



reddot design award  
best of the best 2013



observateurdesign



JANUS 2010  
DU COMMERCE



JANUS 2006  
DE L'INDUSTRIE



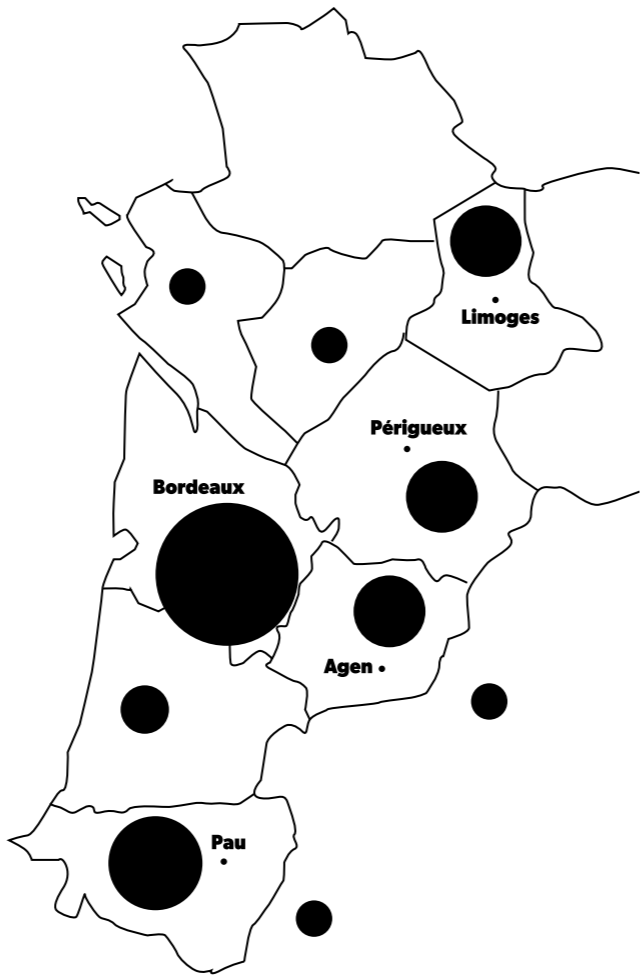
# NOTRE ANCRAGE

EN NOUVELLE-AQUITAINE

## PARTENAIRES



## FOURNISSEURS



## TAUZIN GROUP



# NOS CLIENTS





# VOUS AVEZ UN PROJET ?

Notre approche pluridisciplinaire et éco-responsable du design contribue à la stratégie globale des entreprises et des projets.

## DESIGN PRODUIT

Il s'agit de la conception d'objets et de produits industriels pour porter les valeurs et le savoir-faire de l'entreprise et la différencier de ses concurrents.

L'écodesign intègre la démarche d'éco-conception pour réaliser des produits à moindre d'impact négatif sur l'environnement et prenant en compte le cycle de vie des objets dès l'amont de leur conception.

## DESIGN D'ESPACE

Il concerne la conception d'espaces de vente (magasins, boutiques,...) et d'espaces de vie (bureaux, espaces de travail, hôtels, Ehpad...) sur mesure dans un objectif de bien-être et de fonctionnalité. Les espaces expriment aussi l'identité de l'entreprise

Notre approche d'éco-conception, nous oriente vers des choix de conception, de process et de matériaux de construction à moindre coût environnemental.

## DESIGN GRAPHIQUE

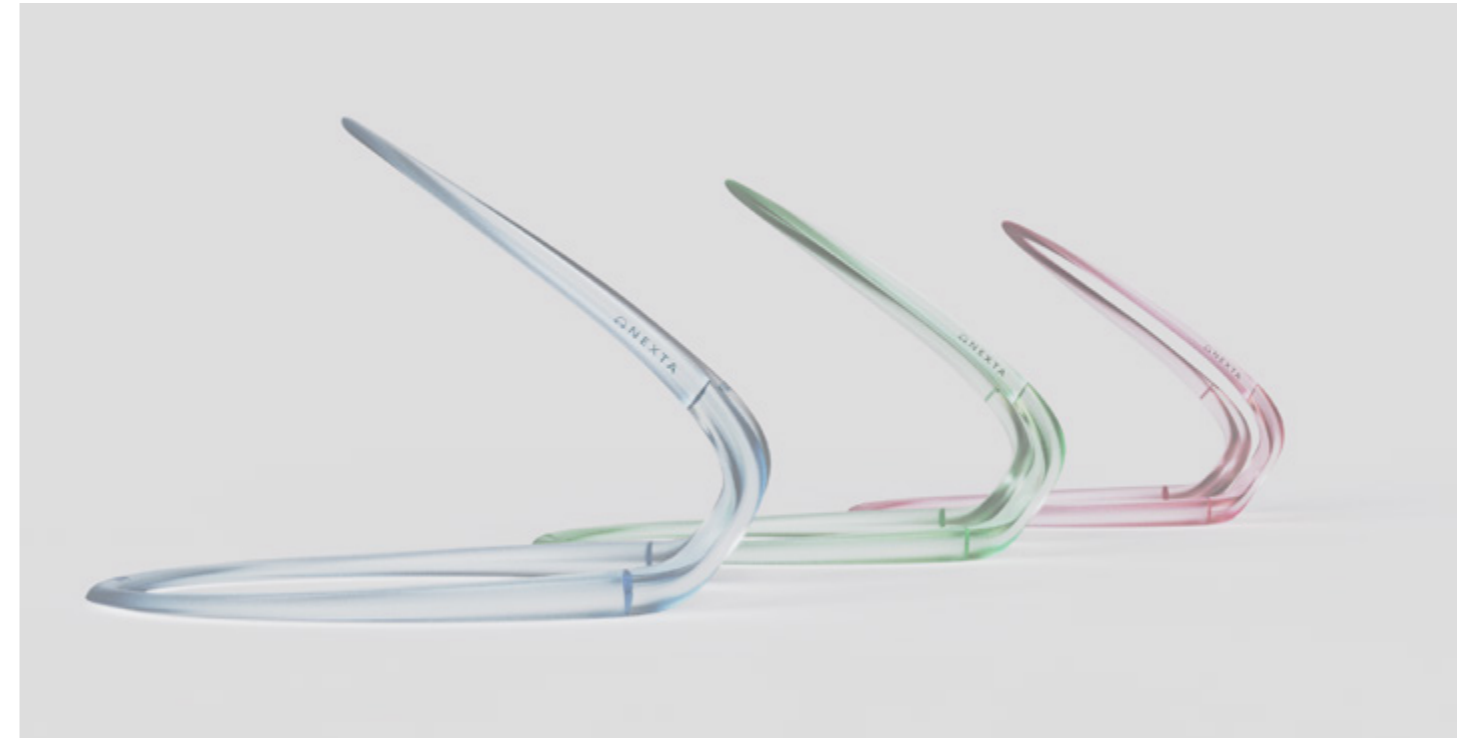
Il s'agit de la conception de l'identité de marque et de la communication visuelle, graphique et rédactionnelle (signalétique, charte graphique, print, web, interface, UX) comme marqueurs du positionnement stratégique de l'entreprise.

Nos graphistes et designers de signalétique conçoivent et réalisent vos communications dans l'optique d'améliorer vos impacts environnementaux et sociaux.

## Création d'une station d'entrainement pour Neuron U

**Neuron U** . Bordeaux . 2024

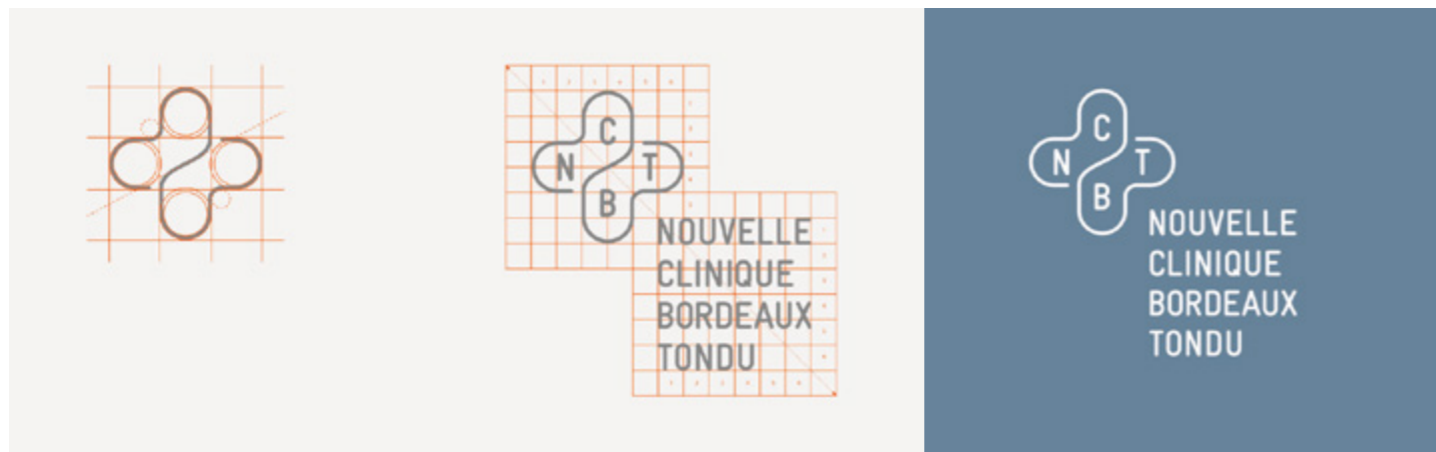
Neuron confie au plôle produit de l'agence la création d'une station connectée et innovante d'entrainement physique et mental, pendant des séances de Fitness. Lors d'un entrainement physique synchronisé a des vidéos immersives, il s'agit collecter des données cognitives (on touche des points lumineux dans l'espace, au sol et à portée de la main), pour plonger l'utilisateur dans un environnement stimulant (qui donne des instructions), et permettre d'analyser les performances utilisateurs (temps de réaction, précision, etc.).



## Création d'un appui tête ergonomique pour Nexta

**Nexta** . Bordeaux - en cours

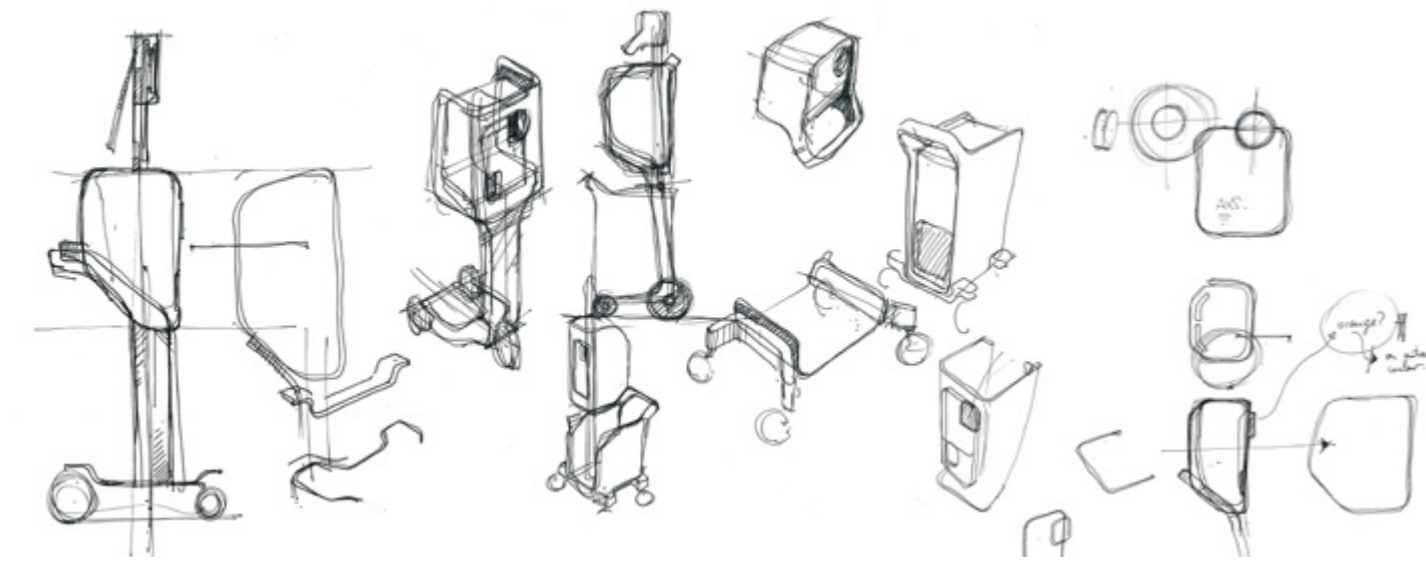
Nexta nous confie la finalisation d'un équipement ergonomique et support de la tête sous le menton, pour soulager les douleurs lombaires. Cet équipement à l'état de prototype cherche son identité produit, en accord avec son identité de marque, afin d'être parfaitement adopté par ses différentes cibles utilisateurs (en prévention, par des utilisateurs intensifs d'outils informatique par exemple)



# Aménagement Polyclinique du Tondu à Floirac

Groupe Cardinal . Floirac . 2019

Le Groupe Cardinal choisit les designers Félix associés pour la conception de l'ensemble des aménagements intérieurs de la Nouvelle Polyclinique du Tondu construite et inaugurée à Floirac au Printemps 2019 (Blézat Architecture).



## Création d'un outil de capture de postures Biomod

AXS Medical . Bordeaux . 2015

AXS Médical a développé une solution technologique d'imagerie d'acquisition et modélisation 3D du rachis et du dos, non invasive. Celle-ci permet une évaluation 3D complète de la colonne vertébrale et de la posture. Le travail des designers produits de l'agence est de rendre acceptable une solution qui s'associe aisément à tout type de salle de radiologie, et de garantir l'industrialisation de la solution.



## Création d'une identité de marque lasers pour Novae

Novae . Aix sur Vienne . 2020

En fort développement sur son marché, la start-up nous sollicite pour la création de son identité de marque et la conception du design produit de deux gammes de boîtiers lasers à destination des laboratoires de recherche et de l'industrie.





## Heello, service de signalétique numérique

Welcomee . 2018

Notre agence est choisie pour la création d'une solution globale composée d'un produit de signalétique associé à un service numérique. Par cette offre innovante, Welcomee bouscule le marché en axant sa proposition de valeurs sur les usages : simplicité d'utilisation, personnalisation et mise à jour rapide des informations.

heello 



## Identité de marque du Groupe Pavillon Prévoyance

Groupe Pavillon Prévoyance  
Bordeaux . 2020

Le Groupe Pavillon Prévoyance réunit différents acteurs de la mutuelle et de la protection des personnes. Afin de se fédérer autour d'une identité et d'une culture communes, le Groupe Pavillon Prévoyance missionne nos designers graphiques pour la création d'un logotype pour sa marque mère et ses marques filles, d'une charte graphique et visuelle et sollicite les designers d'espace de l'agence pour réimaginer l'aménagement de leur siège social à Bordeaux dans une vaste démarche de co développement.



**GROUPE**  
PAVILLON PRÉVOYANCE



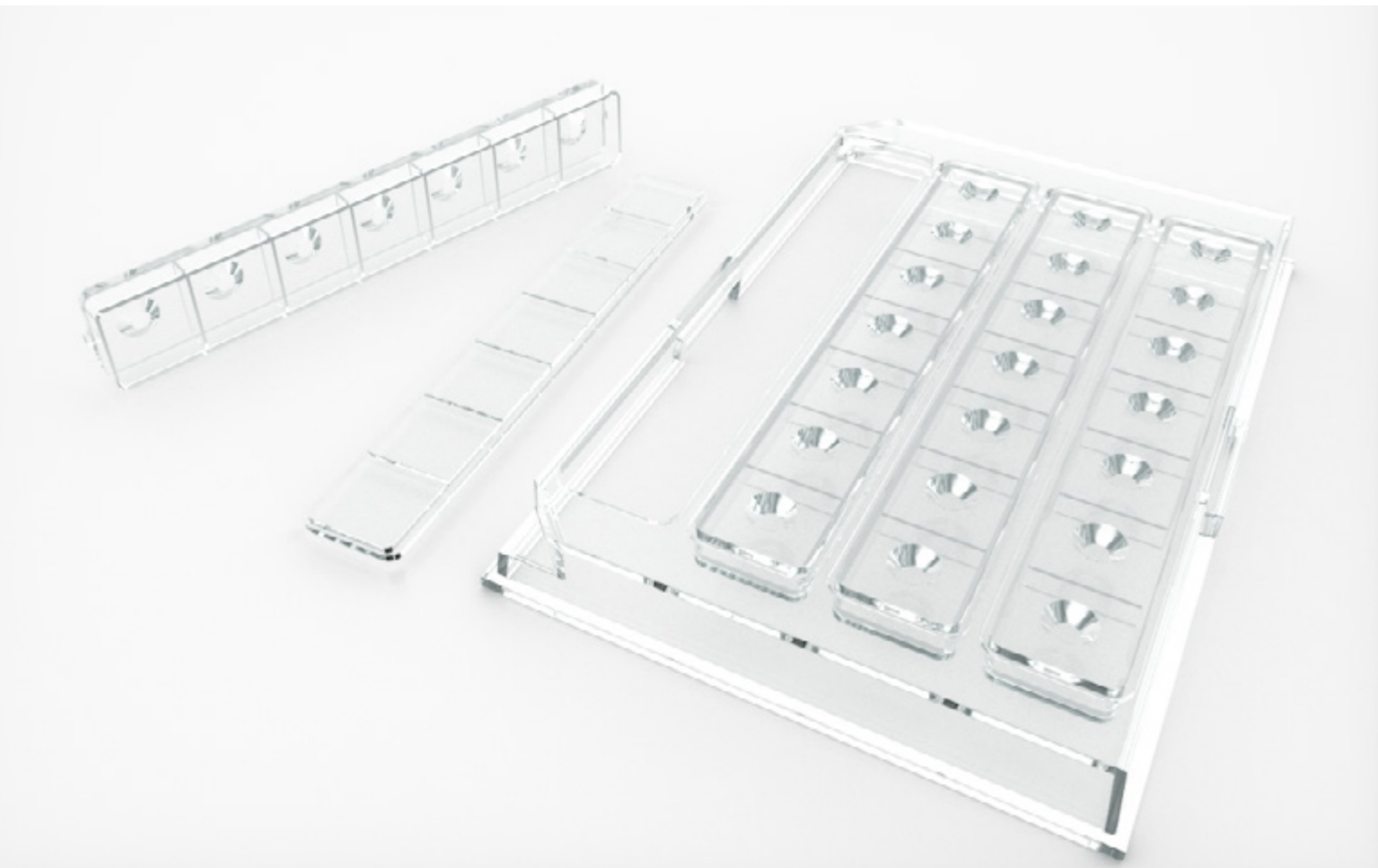
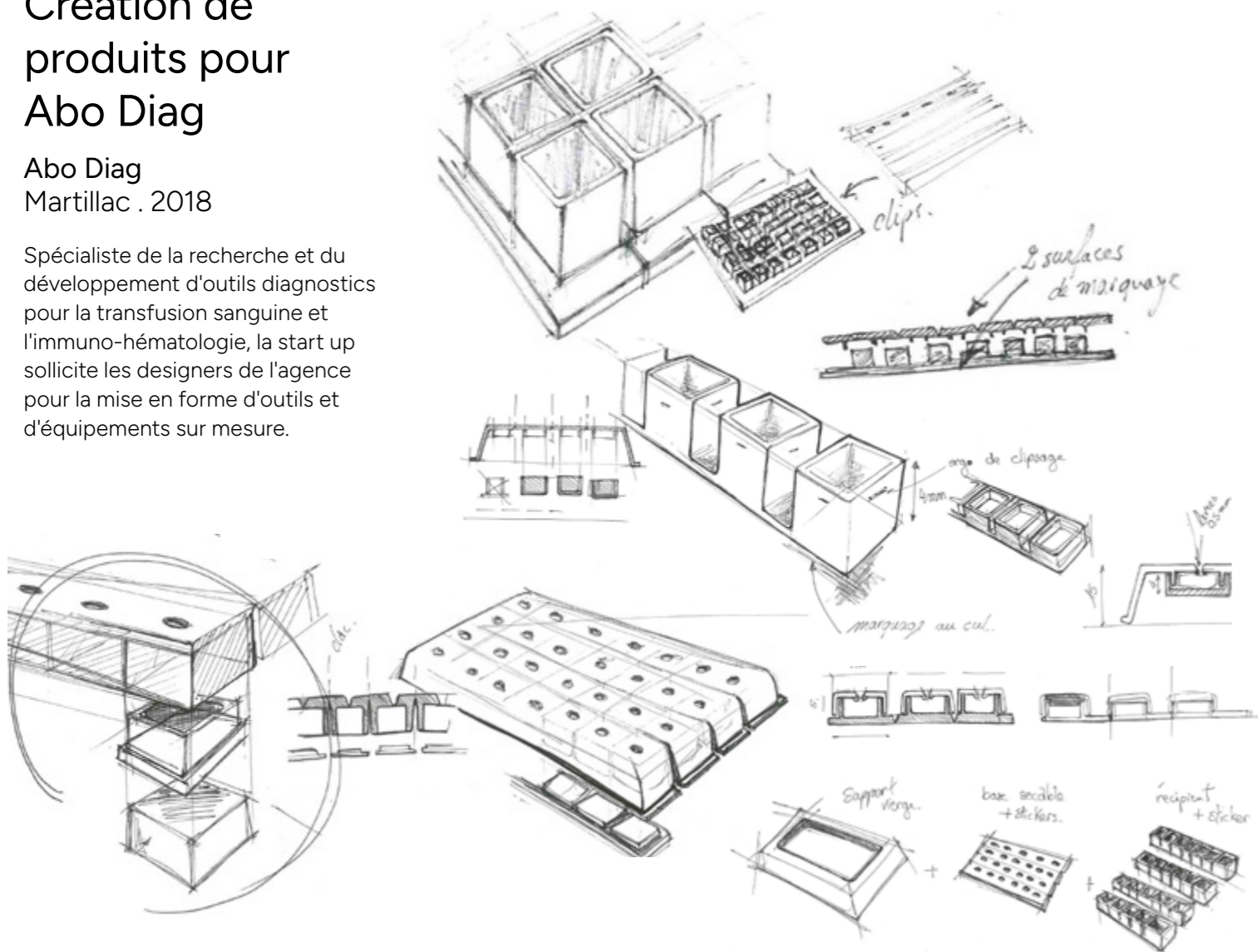
**GROUPE**  
PAVILLON PRÉVOYANCE



# Création de produits pour Abo Diag

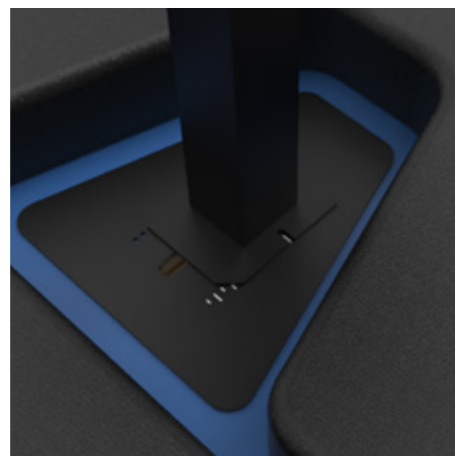
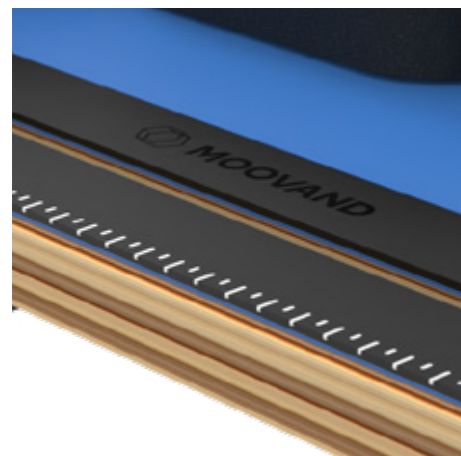
Abo Diag  
Martillac . 2018

Spécialiste de la recherche et du développement d'outils diagnostics pour la transfusion sanguine et l'immuno-hématologie, la start up sollicite les designers de l'agence pour la mise en forme d'outils et d'équipements sur mesure.



## Signalétique pour la Clinique du Tondu Groupe Cardinal . Floirac . 2024

En lien avec nos travaux d'aménagement précédemment réalisés pour la Nouvelle Clinique du Tondu à Floirac en 2019, nous poursuivons la mise en cohérence de l'identité de ce service hospitalier d'excellence par la définition et la création de la signalétique du bâtiment des Consultations.

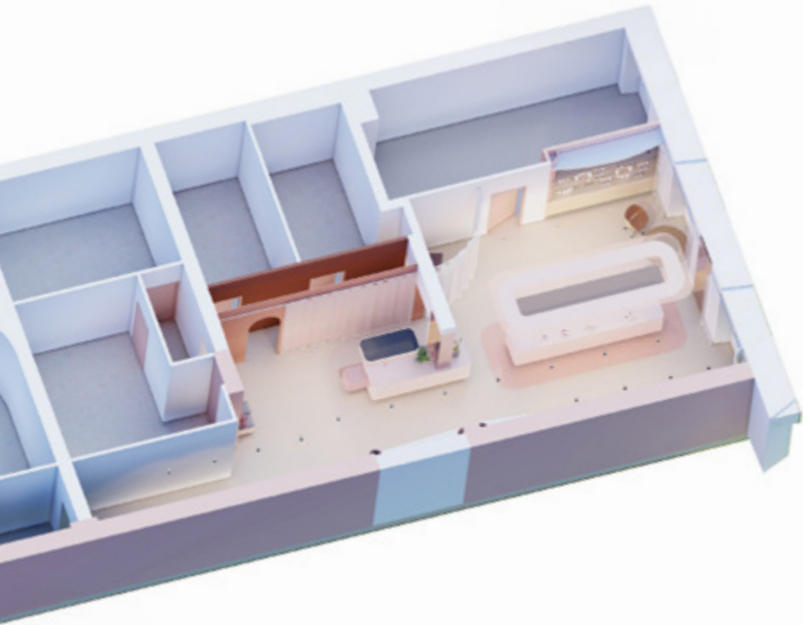


## Création de produit pour Moovand

Moovand . Anglet . 2025

La traction dans l'axe du col fémoral est une technique thérapeutique de kinésithérapie reconnue pour lutter contre les douleurs de hanche, et gagner en amplitude de mouvement. Il s'agit par contre d'une manipulation contraignante en pratique manuelle. L'entreprise fait appel à nos designers afin d'automatiser cette méthode dans un objet dédié aux praticiens et à leurs patients, désirable, répliquable et industrialisable, tout en conservant son efficacité thérapeutique.





## Rénovation d'un centre de soin Simone Malher

Simone Malher . Bordeaux . 2024

Ce centre de soins du corps situé à Bordeaux, place de la Comédie au premier étage d'un immeuble, fait l'objet d'un projet de réhabilitation complet, afin de porter l'identité de la marque et ses valeurs, mixant des espaces de soins et un espace de vente haut de gamme.



## Codesign pour la rénovation d'un magasin d'optique

Médoc Optique  
Le Bouscat . 2024

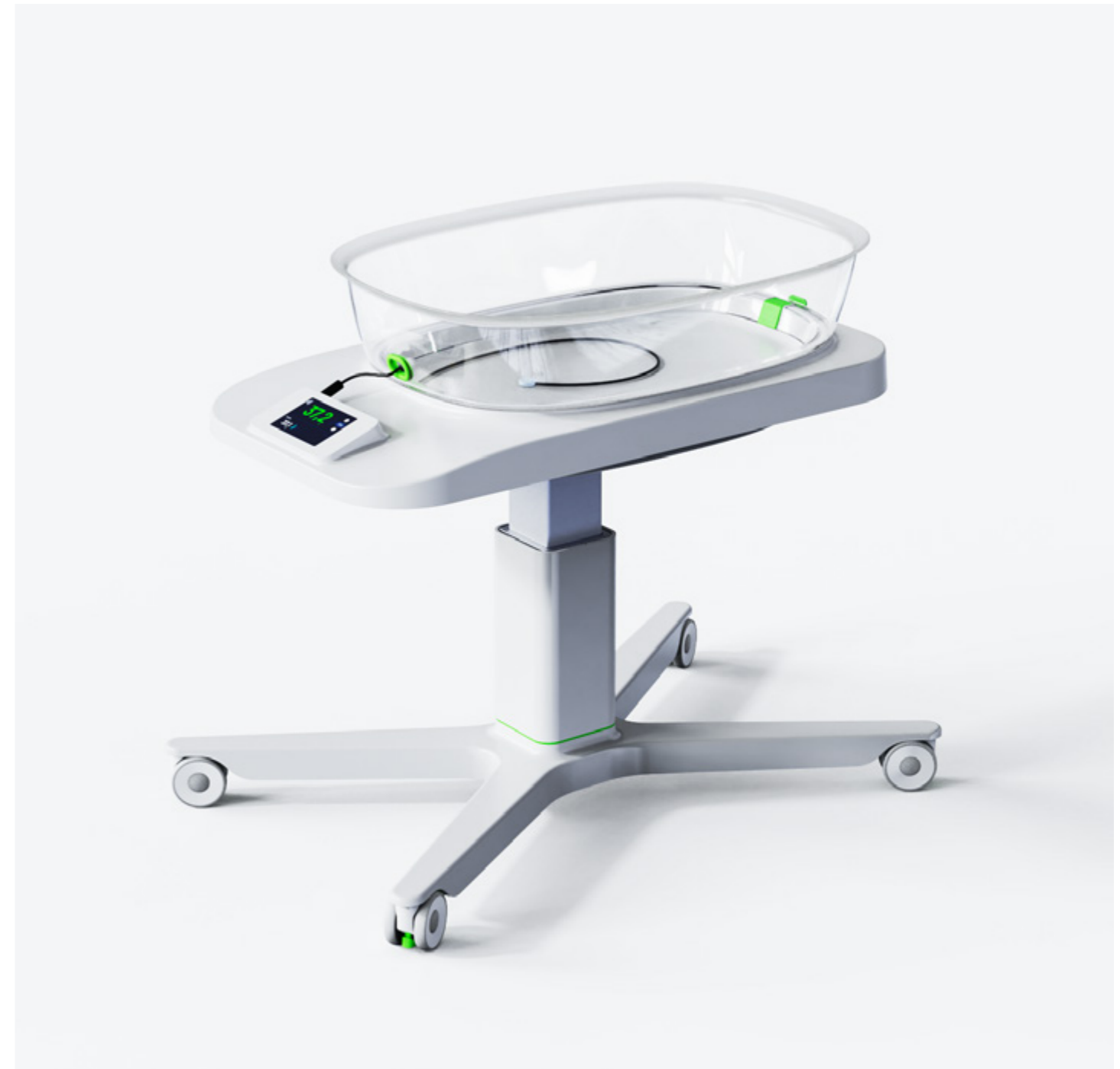
Médoc Optique est une enseigne d'optique indépendante créée en 1962, tenue aujourd'hui par Jean François Née et Astrid Anquetil et qui compte six magasins d'optique à Bordeaux (Saint Augustin, Caudéran) et dans la Métropole (Mérignac, Saint Médard en Jalles, Blanquefort, le Bouscat).



## Création de produits pour DD Médical

DDM . Agen . 2018

Autonome dans la création de ses produits et services médicaux, la société DDM sollicite les designers produits de l'agence pour renouveler l'image de marque de son produit phare 'capteur de constantes médicales', et leur demande ensuite de décliner les codes formels de la marque dans l'exercice d'un berceau chauffant destinée à équiper des maternités. Dans les deux cas, les personnels hospitaliers sont interrogés dans le processus créatif.





Design d'une marque de distributeur de protections périodiques

Cyclezen . Arcachon . 2025

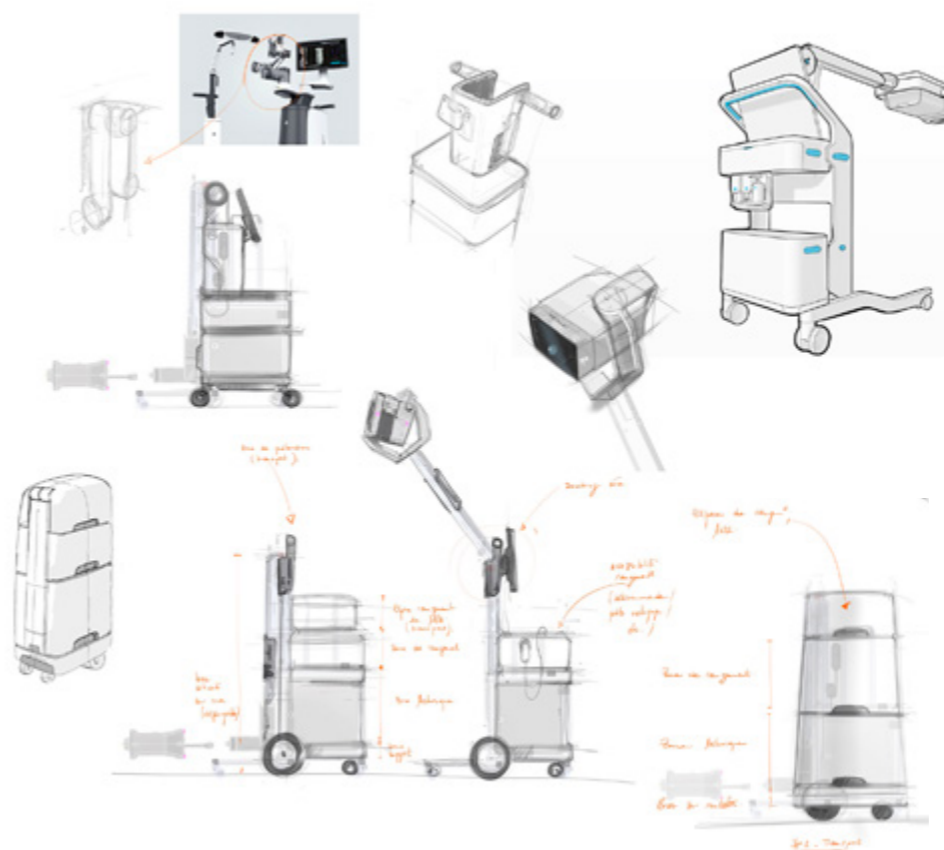
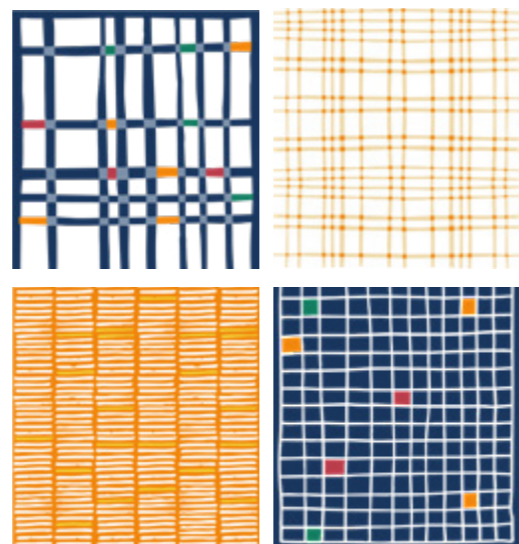
Cyclezen est une nouvelle marque proposant la distribution de protections périodiques écoresponsables et sans plastique dans les lieux publics et entreprises. Nous avons créé l'univers graphique de la marque qui accompagne son positionnement et ses ambitions (innovation de service, économie circulaire, valorisation, femcare, bien-être féminin).



# Branding de la marque Mustela

Expenscience . Paris . 2025

La marque Mustela (BCorp) sollicite l'agence pour son expertise dans un exercice de branding de la marque Mustela pour différents usages : en Pharmacie avec un kit merchandising et sur comptoir, et sur salon avec un Stand Congrès.



## Nemoxis, équipement de radiologie transportable pour Thales

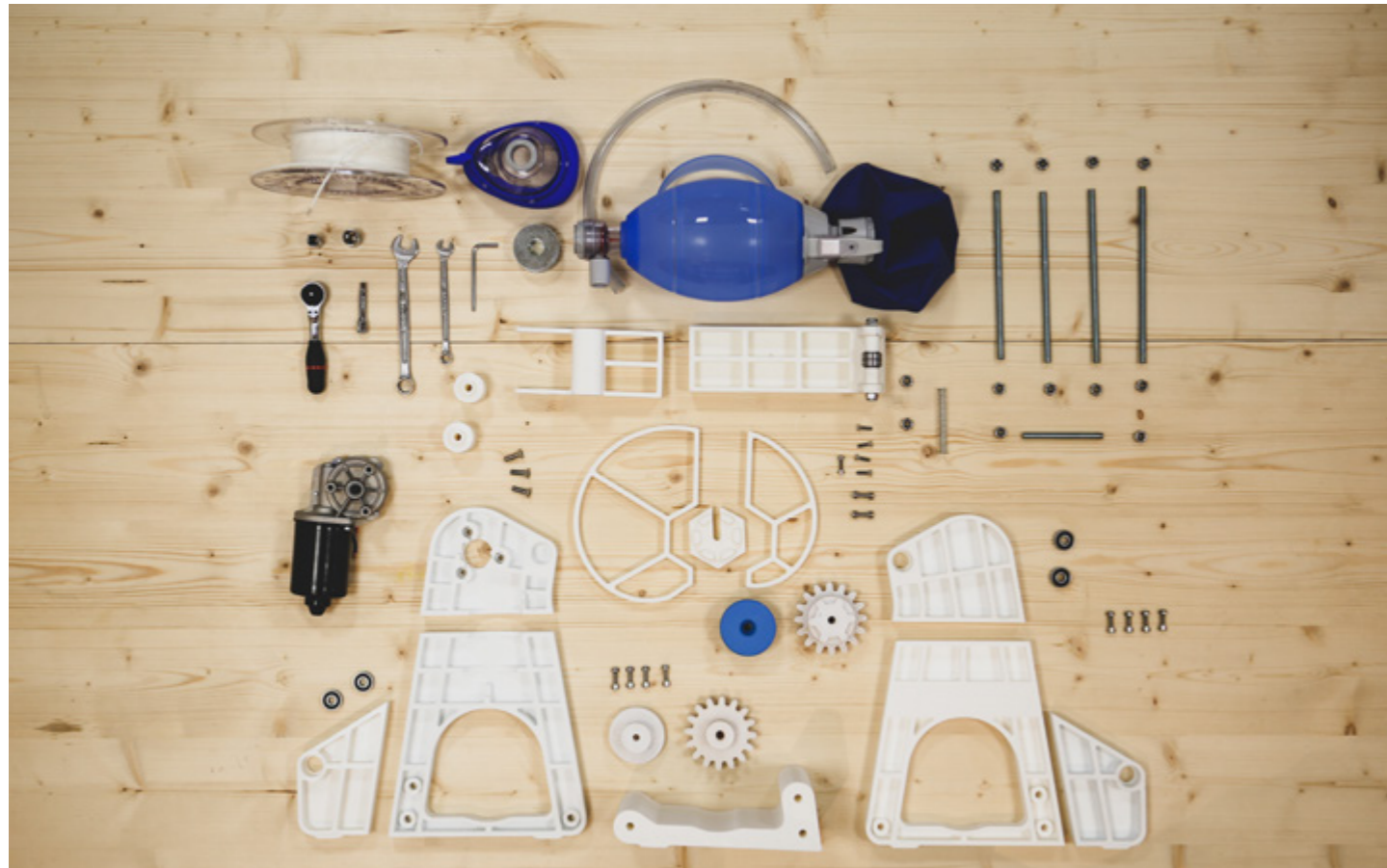
Thales . Vélizy . 2024

Nos designers produits ont développé aux cotés des équipes Thales un équipement de radiologie transportable destiné à porter cette solution dans les zones médicales désertiques (en EPADH, ou en centre médical). Il peut être transporté dans le coffre d'un véhicule urbain, et déployé sur place. Le diagnostic est assuré par un radiologue et assisté par une IA.

## Design d'un respirateur open source imprimé en 3D

Bordeaux . 2020

Dès le début de la pandémie de Covid-19 qui a touché la France en Mars 2020, dans le contexte d'urgence sanitaire et afin de contrer la pénurie d'équipements hospitaliers, nous nous sommes engagés à concevoir un respirateur artificiel disponible pour tous. Nos designers industriels ont conçu un modèle entièrement fabricable avec une imprimante 3D de bureau.



## Pièce à main pour Helixsurgical

**Helixsurgical**  
Mérignac . 2025

Hélixsurgical développe une solution laser de découpe de la cornée dans un équipement mobile très léger, qui concurrence des solutions lourdes et chères. Ils ont sollicité nos designers produits pour la refonte de la pièce à main, manipulée par les chirurgiens ophtalmologues, afin d'affiner l'ergonomie et l'afordance de cet instrument.

# NOTRE MÉTHODE

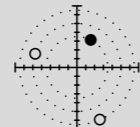
## 1. QUESTIONNEMENT



Diagnostic

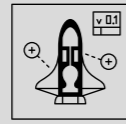
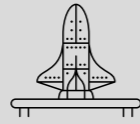


Contexte

Évaluation  
environnementale  
de référence

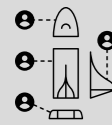
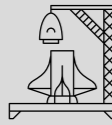
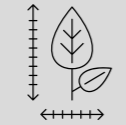
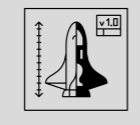
Positionnement

## 2. CONCEPTION

Pistes  
créatives  
d'écoconceptionEsquisse  
[Esq]Avant projet  
[Aps-Apd]

Prototypes

## 3. CONCRÉTISATION

Marchés et Relations  
Fournisseurs  
[Act-visa]Suivi de Chantier  
[Dct-aor]Évaluation  
environnementale  
comparativeFinalisation  
Projet  
[Pcg-da]

## 4. RAYONNEMENT

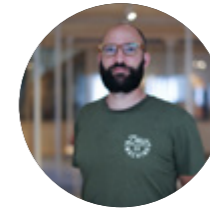


Déploiement

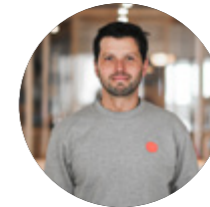
Communication  
environnementaleRécompenses  
& Prix

# L'ÉQUIPE

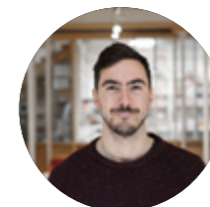
### DESIGN STRATÉGIQUE ET DIRECTION DE LA CRÉATION

**Thomas Félix**  
Fondateur, designer  
et directeur de l'agence**Benoît Serieyssol**  
Designer et associé**Fabienne Versluys**  
Veilleur stratégique  
et associée

### DESIGN PRODUIT

**Alexandre Desvignes**  
Designer industriel  
senior  
Responsable de pôle  
et associé**Fernando Jimenez**  
Designer produit senior**Samuel Roy**  
Designer industriel**Guillaume Bonnin**  
Designer industriel

### DESIGN D'ESPACE

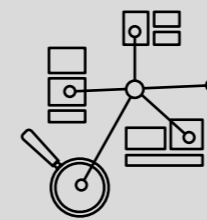
**Alexandre Lobstein**  
Architecte senior  
Responsable de pôle  
et associé**Kevin Levi**  
Designer mobilier**Gaétan Lacroix**  
Architecte d'intérieur  
économiste

### DESIGN GRAPHIQUE

**Thomas Faivre**  
Designer graphique  
Responsable de pôle**Elise Hémon**  
Designeuse graphique

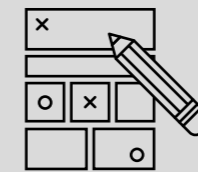


# NOS OUTILS AU SERVICE DE VOTRE PROJET



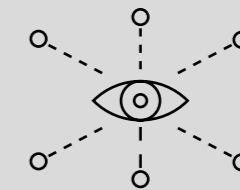
## Veille et analyse

Veille environnementale, marché, concurrentielle, benchmark, tendances



## Stratégie

Positionnement de marque, audit des besoins design, scénarii d'usages



## Prospective

Projections futuristes, Démonstrateurs, Prototypes, Agrément CII, R&D



## Ateliers collaboratifs

Workshops, intelligence collective, facilitation graphique



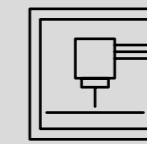
## Eco-conception

Evaluation environnementale, ACV simplifiée, écodesign, communication environnementale



## Réalité virtuelle, 3D

Réalité Virtuelle (VR) en partenariat avec Weviz



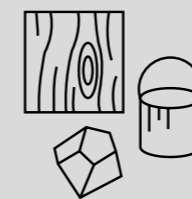
## Prototypage

Imprimantes 3D : Ultimaker 2 extended+ / Artillery, Bambu Lab



## Clé en main

Montage, cotraitance et sous traitance, suivi de chantiers, maîtrise d'oeuvre



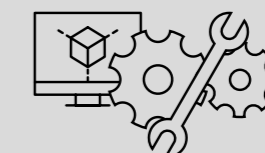
## Matériauthèque Verte

Matériaux bio/géosourcés/recyclés, process et R&D



## Logiciels professionnels

Solidworks, Rhinoceros, Adobe, Archicad, Lumion



## Collaboration Bureaux d'Etudes Techniques



Partenaires de fabricants qualifiés

## **Nous contacter**

+33 (0)5 56 51 24 97

[contact@felixassocies.fr](mailto:contact@felixassocies.fr)

Félix+associés, ateliers de design

123 cours Journu Auber

33000 Bordeaux

FRANCE



**Félix  
associés**  
ateliers de design

Certified



Corporation